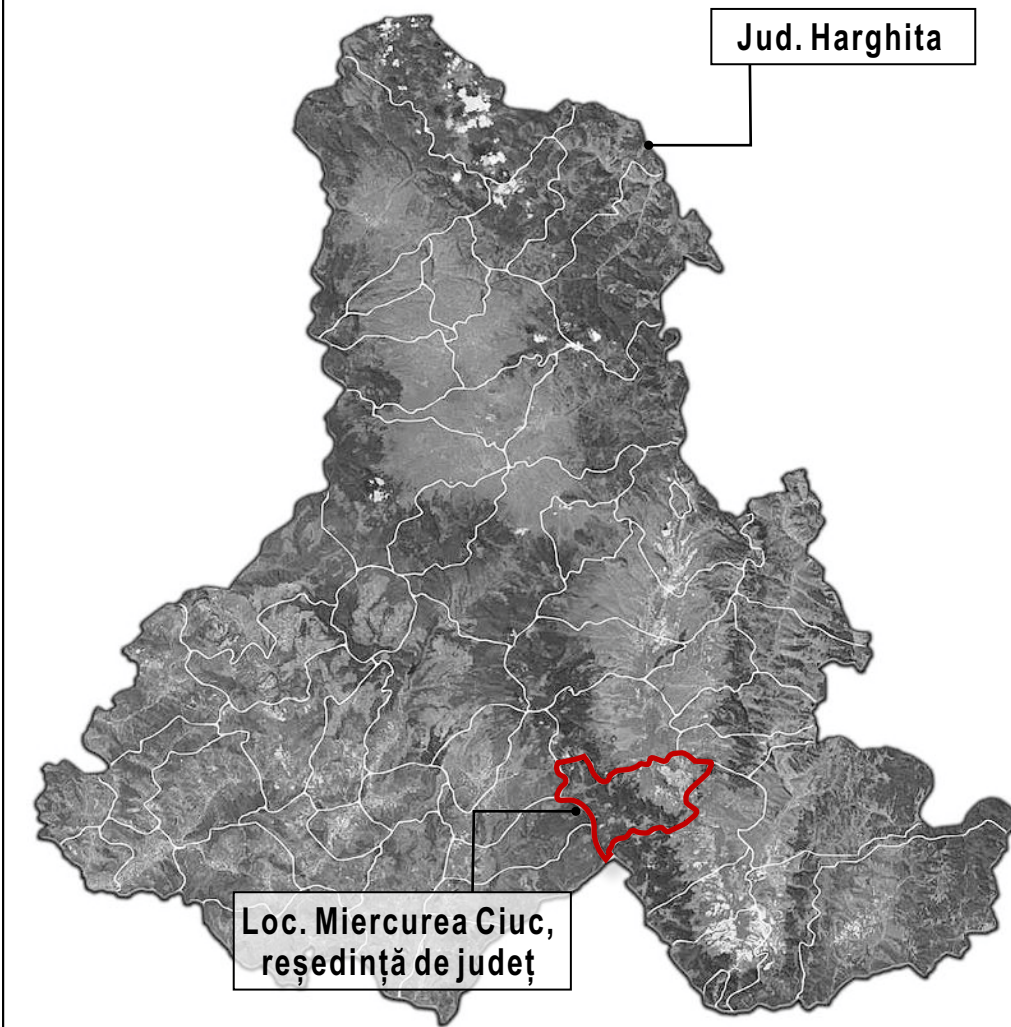


PUZ

Plan Urbanistic Zonal

NAGY LAJI DOMBJA

Denumire beneficiar: Mun. Miercurea-Ciuc
Teritoriu administrativ: UAT Miercurea-Ciuc

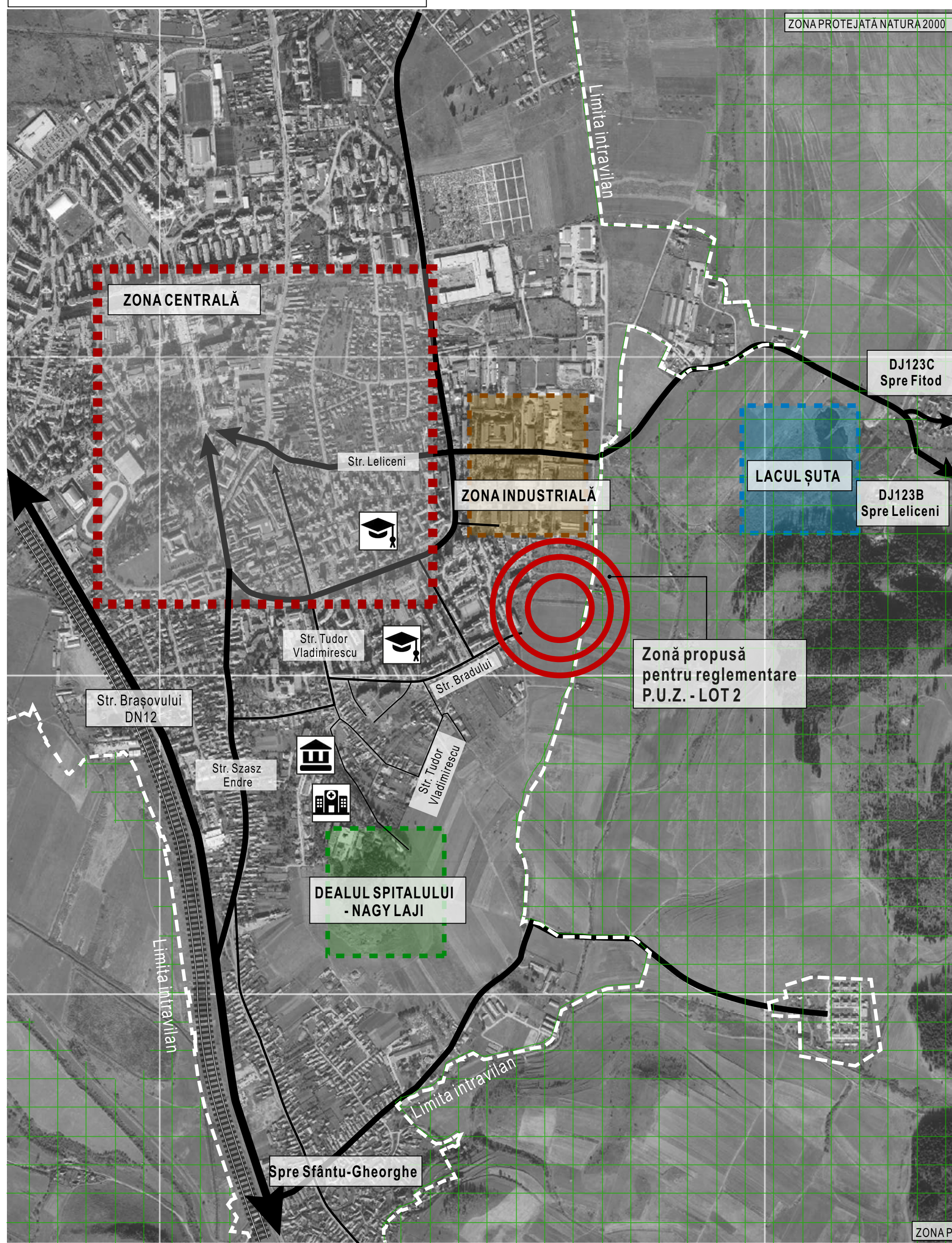


Zona studiată se află în intravilanul Municipiului Miercurea-Ciuc, Județul Harghita. Miercurea Ciuc este reședința și cel mai mare oraș al județului Harghita, județ format pe teritoriul scaunelor Odorhei și Ciuc, două dintre cele șapte scaune secuiești istorice. Se situează în estul Transilvaniei. Municipiul Miercurea Ciuc se situează la intersecția unor importante axe rutiere naționale în direcțiile est-vest și nord-sud:

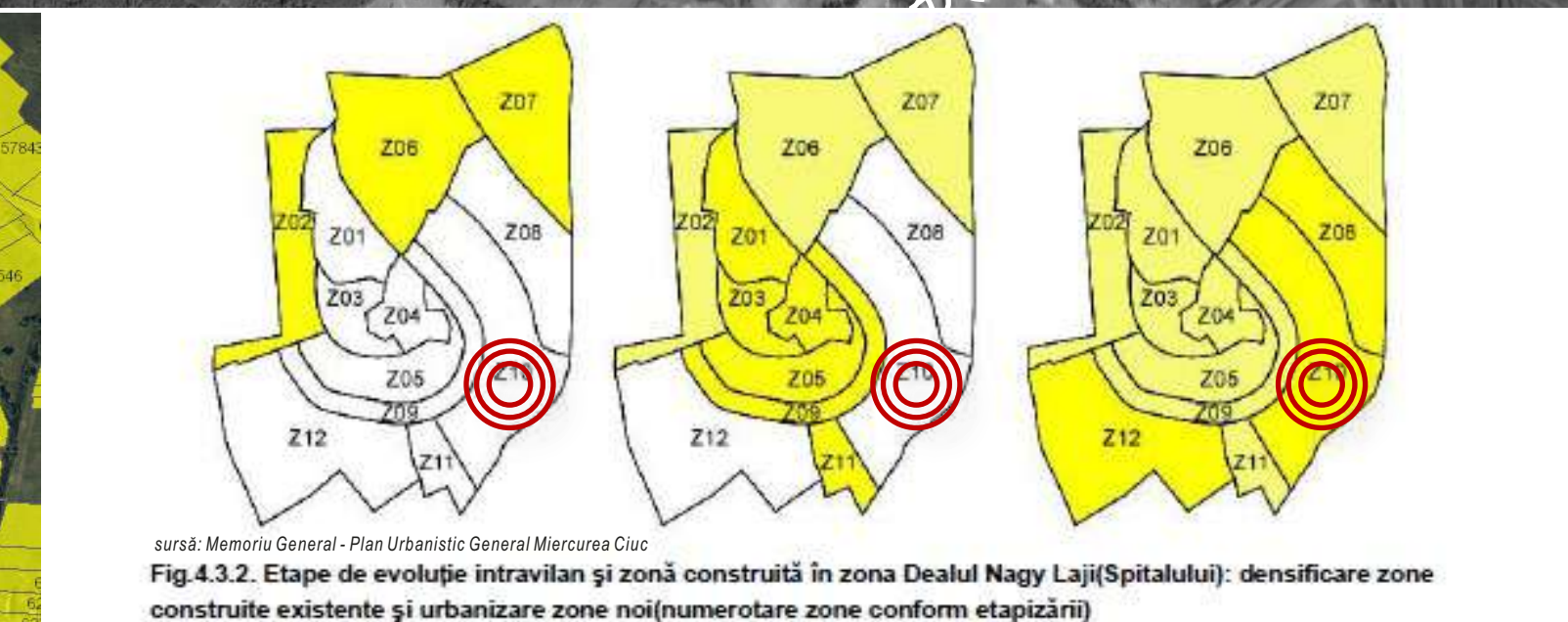
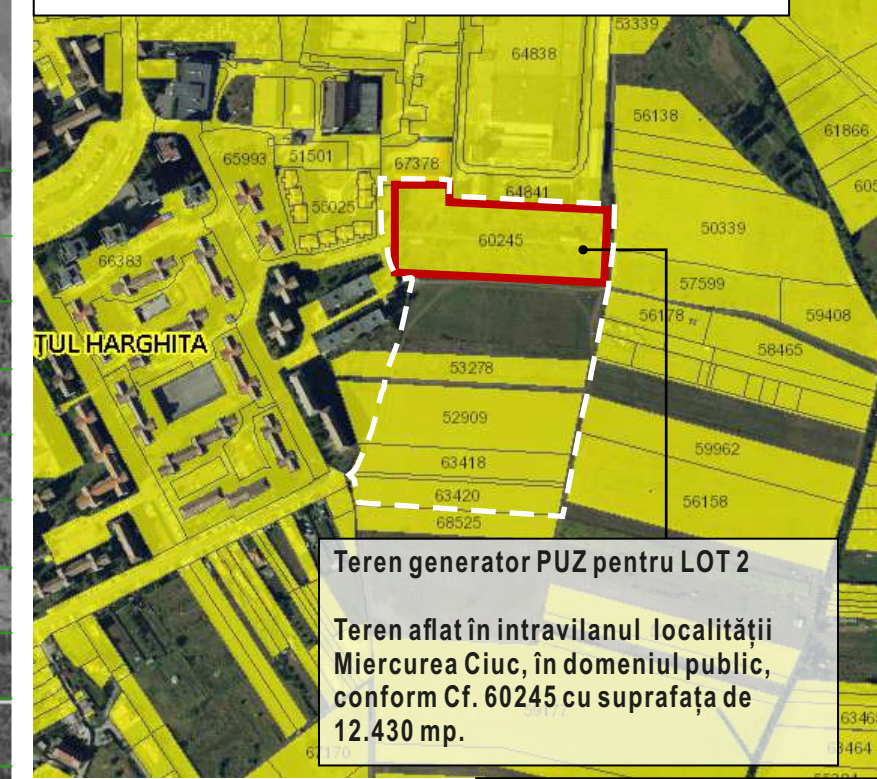
- legătura cu drumul european E60/ setgmentul București-Brașov-Tîrgu Mureș- Cluj- Oradea/se face la Bălăușeri, jud. Mureș, prin drumul național 13A, dinspre vest
- în direcția est, pe drumul național 12A se face legătura cu Moldova, cu municipiul Bacău prin pasul Ghimeș
- pe direcția nord-sud trece prin municipiul drumul european E538, care face legătura între Toplița și Sfintu Gheorghe, și prin intermediul drumului național 13 cu Brașov.

- aprox. 1 km Pe partea vestică este delimitat de dealul Nagy Laji (zona Spitalului Județean), pe partea sudică de zona Jigodin (strada Câmpul Mic, strada Jigodin), pe partea estică de limita intravilanului respectiv, pe partea nordică, de zona industrială estică a orașului.
- aprox. 1,6 km
- aprox. 1,2 km

ÎNCADRARE ÎN ZONĂ - SATELITARĂ



ÎNCADRARE ÎN ZONĂ - ANCP



Dealul Spitalului- Nagy Laji
În proximitatea zonei spitalului se găsește una dintre principalele suprafețe de teren rezervă a orașului ca potențială zonă rezidențială până la viitorul inel urban la limita de est a municipiului. În această zonă, în vecinătatea cartierului Tudor s-a construit un ansamblu de locuințe noi.

Verificator/ Expert	Nume	Semnatura	Cerinta	Referat Nr. / Data:	Pr. Nr.:
MAS-ART DESIGN	S.C. MAS-ART DESIGN S.R.L.			Beneficiar: U.A.T. MIERCUREA-CIUC	
Specificatie	Nume	Semnatura	Scara:	Proiect: ELABORARE PLAN URBANISTIC ZONAL (P.U.Z.) "NAGY LAJI DOMBJA"	Faza: P.U.Z.
Sef proiect	Urb. Ana CODAU		1:10000	LOT 2- zona pentru locuințe sociale	
Proiectant	Urb. Ana CODAU			Loc. Miercurea-Ciuc, jud. Harghita	Plansa nr. A01
Desenat	Urb. Denisa-Sorina LUNGU Urb. Maria-Andreea POPA		Data: octombrie 2022	PLAN DE ÎNCADRARE ÎN SISTEM SATELITAR	